

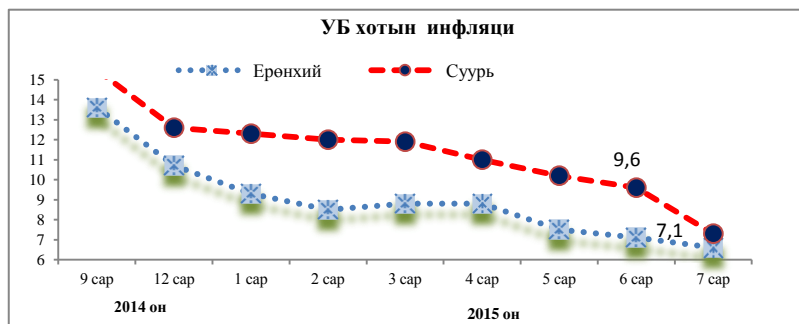


ИНФОГРАФИК /7 ДУГААР САР/

1.ИНФЛЯЦИ

Жилийн инфляци 2015 оны 7 дугаар сард улсын хэмжээнд 6.9 хувь, Улаанбаатар хотод 6.6 хувьтай байна.

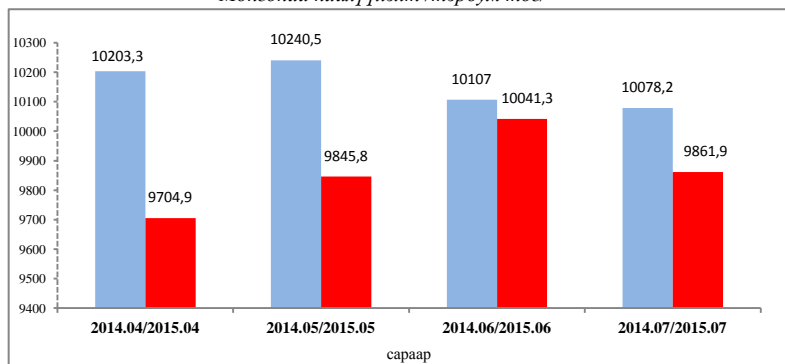
Суурь инфляци 7 дугаар сарын байдлаар жилийн 7.3 хувь байна.



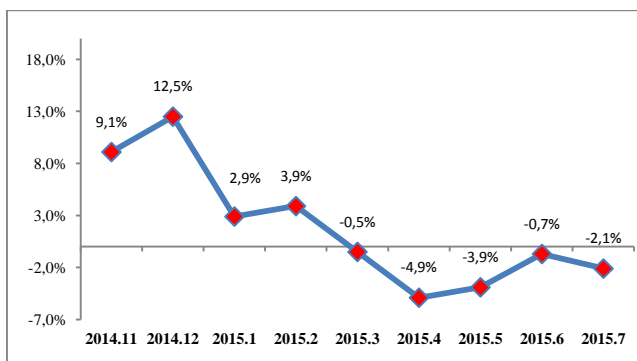
2.МӨНГӨНИЙ НИЙЛҮҮЛЭЛТ

Мөнгөний нийлүүлэлт 2015 оны 7 дугаар сарын эцэст өмнөх сарынхаас 179.3 тэрбум төгрөгөөр буюу 1.8%-иар буурч, өмнөх оны мөн үеийнхээс 216.2 тэрбум төгрөгөөр буюу 2.1%-иар буурч 9861.9 тэрбум төгрөгт хүрчээ.

Мөнгөний нийлүүлэлт /тэрбум төг/

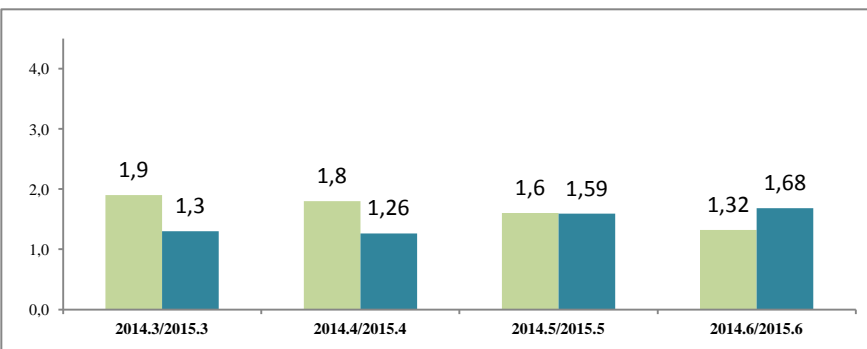


Мөнгөний нийлүүлэлт /жилийн өсөлт/



3.ГАДААД ВАЛЮТЫН УЛСЫН АЛБАН НӨӨЦ

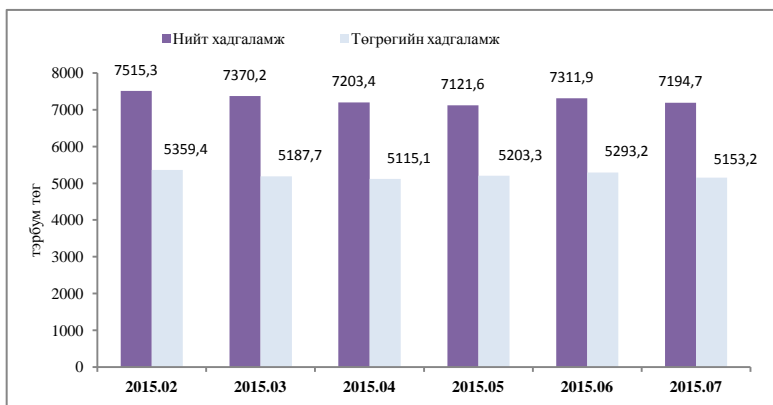
Гадаад валютын улсын албан нөөц /тэрбум ам.доллар/



2015 оны 6 дугаар сарын байдлаар гадаад валютын албан нөөц 1.68 тэрбум ам.доллар болж өмнөх сараас 5.95%-иар, өнгөрсөн оны мөн үеэс 27.94%-иар тус тус өсчээ.

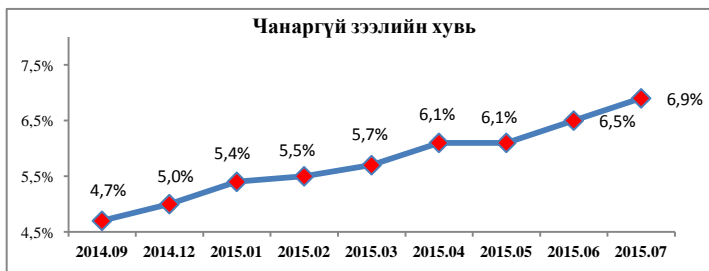
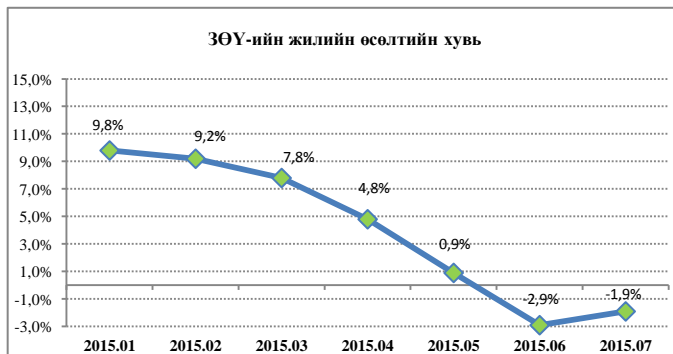
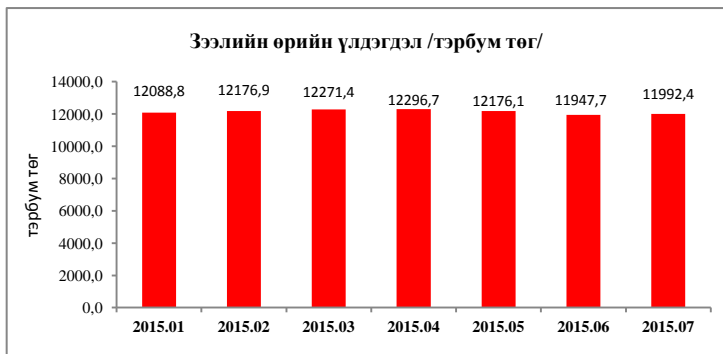
4. ХАДГАЛАМЖ

Нийт хадгаламж 7 дугаар сарын байдлаар 7194.7 тэрбум төгрөгт хүрч өнгөрсөн оны мөн үеийнхээс 1.1%-иар өсчээ. Үүнээс төгрөгийн хадгаламж 5153.2 тэрбум төгрөгт хүрч өмнөх сараас 2.7%-иар буюу 140 тэрбум төгрөгөөр, өмнөх оны мөн үеийнхээс 400.6 тэрбум төгрөг буюу 7.2%-иар тус тус буурсан үзүүлэлттэй байна.



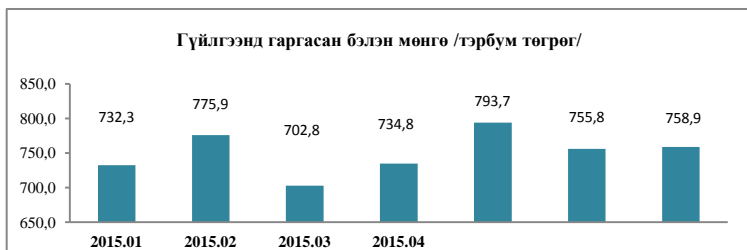
5. ЗЭЭЛ

2015 оны 7 дугаар сарын эцэст нийт зээлийн өрийн үлдэгдэл 11992.4 тэрбум төгрөгт хүрч өмнөх сарынхаас 447,8 тэрбум төгрөгөөр буюу 1.9 хувиар буурсан ба өмнөх оны мөн үеийнхээс 2329.9 тэрбум төгрөгөөр буюу 34.1 хувиар өссөн байна.



Нийт зээлийн 6.9 хувийг чанаргүй зээл эзэлж байна.

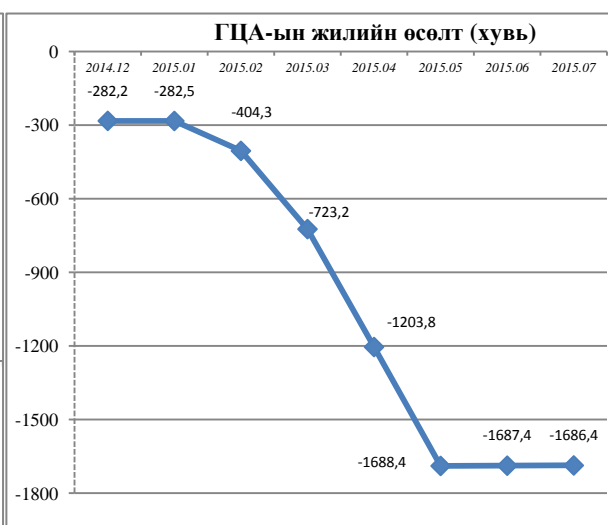
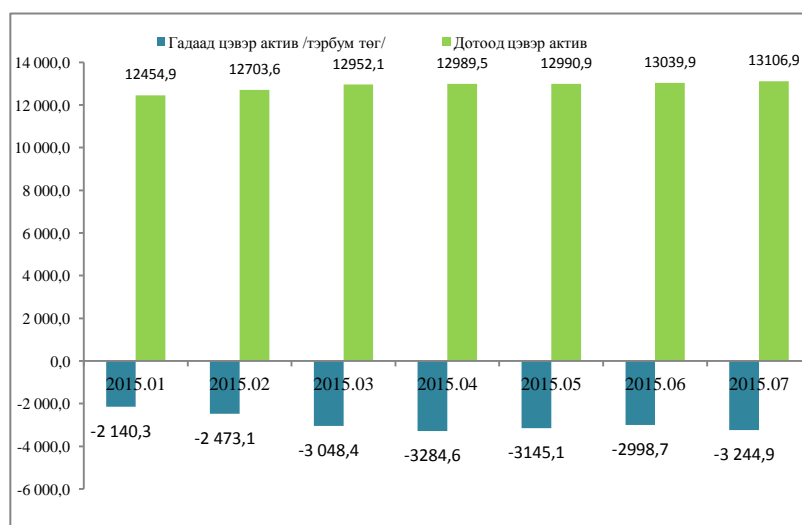
6. ГҮЙЛГЭЭНД БАЙГАА БЭЛЭН МӨНГӨ



2015 оны 7 дугаар сарын эцэст гүйлгээнд байгаа бэлэн мөнгө 758.9 тэрбум төгрөг болж өмнөх сараас 3.1 тэрбум төгрөгөөр буюу 0.4%-иар өсч, өнгөрсөн оны мөн үеийнхээс 100.7 тэрбум төгрөгөөр буюу 11.7%-иар тус тус буурчээ.

7. ГАДААД ДОТООД ЦЭВЭР АКТИВ

Гадаад цэвэр актив өмнөх сараас 246.3 тэрбум төгрөгөөр буюу 7.89 хувиар буурч, өмнөх оны мөн үеэс 2189.5 тэрбум төгрөгөөр буюу 101.8 хувиар буурч -3244.9 тэрбум төгрөг болов.



8. ХУДАЛДАН АВСАН АЛТНЫ ХЭМЖЭЭ, КГ



2014/9 сар	1741.1 кг
2014/10 сар	1980.8 кг
2014/11 сар	1050.6 кг
2014/12 сар	920.8 кг
2015/1 сар	480.1 кг
2015/2 сар	218.4 кг
2015/3 сар	287.0 кг
2015/4 сар	536.7 кг
2015/5 сар	895.4 кг
2015/6 сар	1344.1 кг